

ÉTABLISSEMENTS

GENTILINI & BERTHON

RÉUNIS

Société Anonyme au Capital de 1.250.000 Francs

SIÈGE SOCIAL 16, RUE ST MICHEL

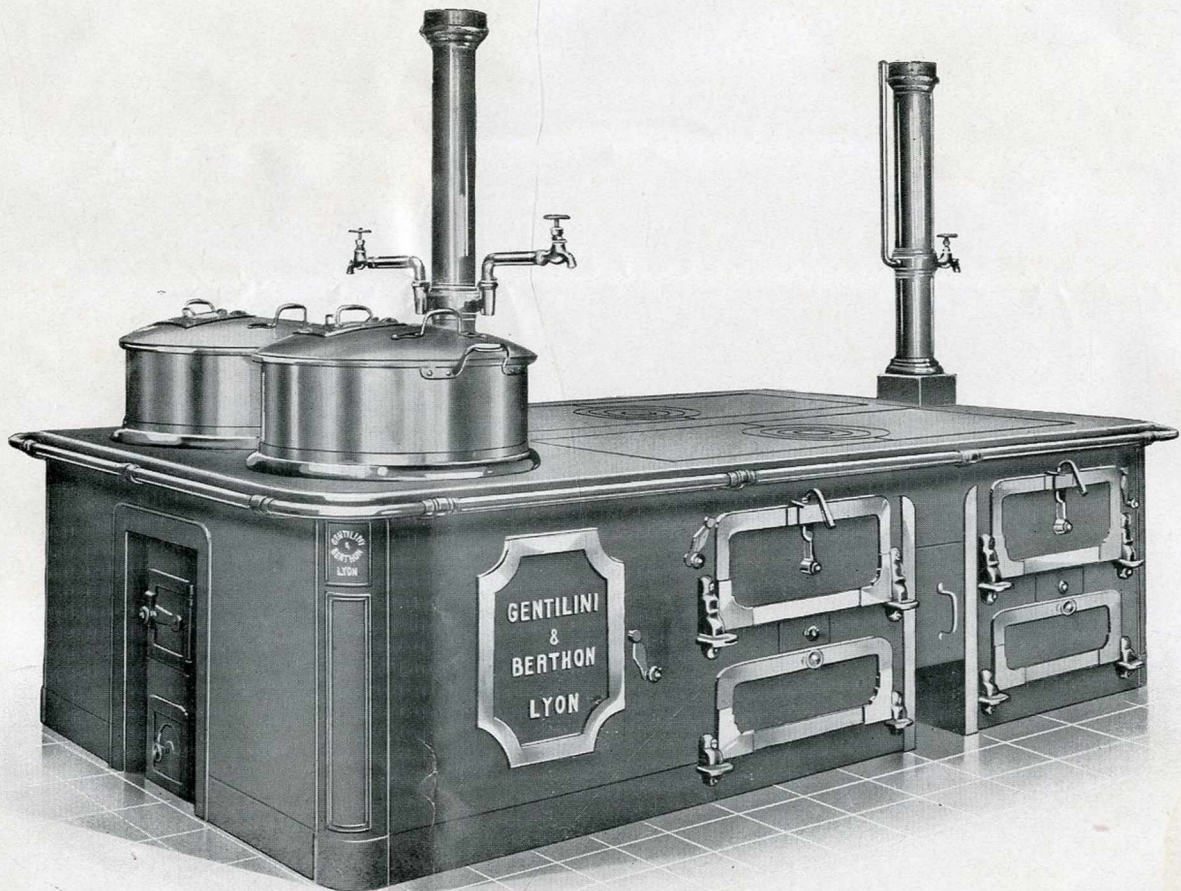
TÉL. PARMENTIER 05-51

LYON

R.C. LYON B. 55

Fourneau de Cuisine

pour 200 à 500 personnes



Fourneau isolé à 3 ou 4 foyers. Il comporte : deux doubles services avec 4 fours et 4 étuves, deux marmites de 100 à 250 litres, un jeu de bouilleurs producteurs d'eau chaude.

Par sa disposition, ce fourneau permet de faire pratiquement et économiquement la cuisine pour 50 personnes aussi bien que pour le maximum prévu.

Les étuves peuvent être remplacées par des charbonniers à ouverture libre.

ÉTABLISSEMENTS

GENTILINI & BEIRTIHON



RÉUNIS

Société Anonyme au Capital de 1.250.000 Frs

SIÈGE SOCIAL : 16, RUE S^TMICHEL

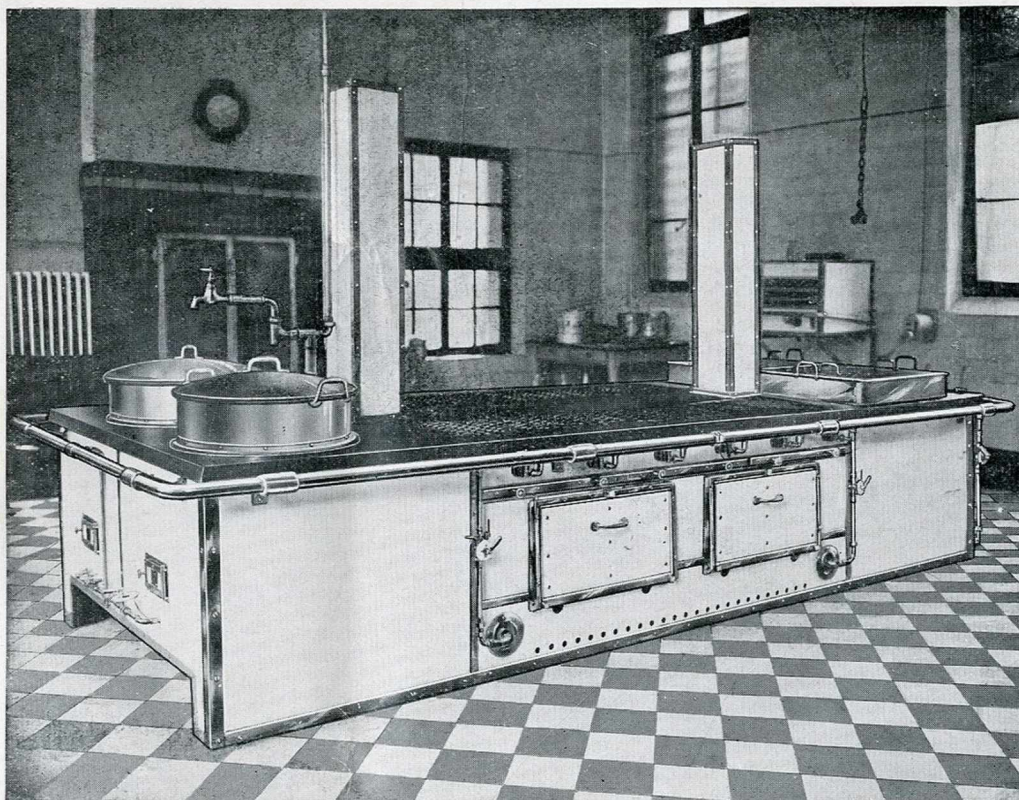
TÉL. PARMENTIER 05-51

LYON

R.C. LYON B. 55

Hôpital de Firminy

Installation de cuisine à gaz pour 300 personnes



Cette installation comprend :

Le fourneau de milieu avec 4 fours à rôtir, deux marmites encastées pour potages, deux bassines à friture pour pommes et poissons.

La grillade salamandre.

Le fourneau à deux marmites pour légumes.

Consommation de gaz par rationnaire et par jour : **180 litres.**

ÉTABLISSEMENTS

GENTILINI & BERTHON
RÉUNIS



Société Anonyme au Capital de 1.250.000 francs

SIÈGE SOCIAL : 16, RUE SAINT-MICHEL

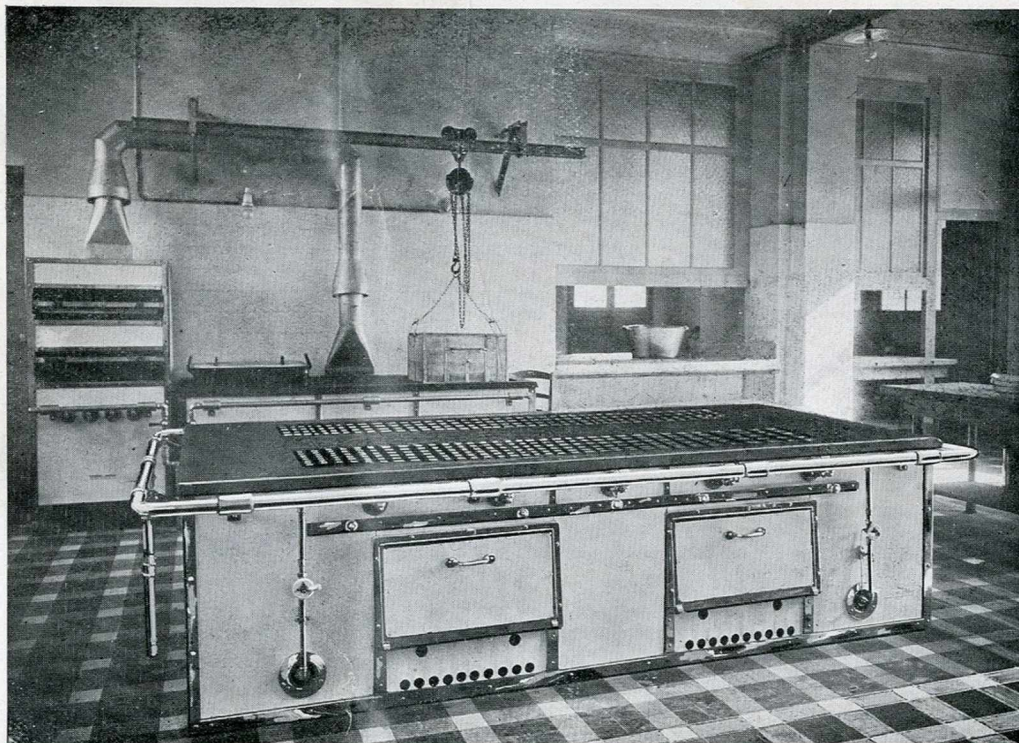
LYON

TÉL. PARMENTIER 05-51

R. C. LYON B. 55

Ecole Aristide-Briand à Gap

Installation de cuisine au gaz pour 200 personnes



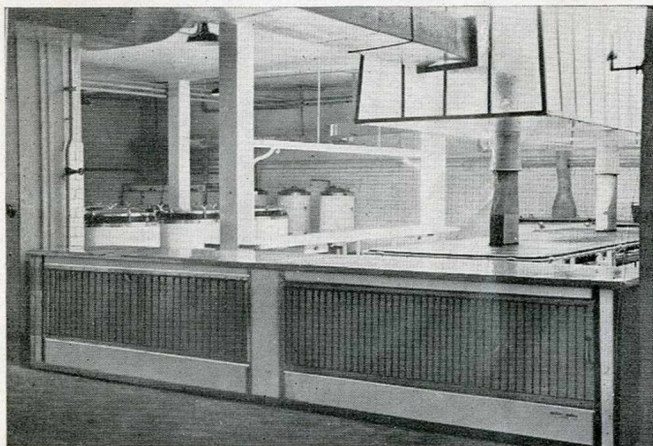
Cette installation comprend :

Le fourneau central avec 4 fours à rôtir.

La friteuse à pommes et poissons, la grillade salamandre.

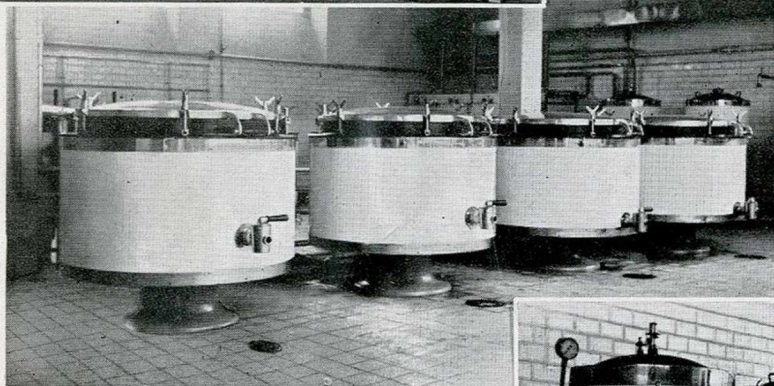
Les deux marmites à potages et légumes indépendantes.

Consommation de gaz par rationnaire et par jour : 170 litres.



Installations complètes
de grandes Cuisines :

au Charbon
au Gaz
à Vapeur
au Mazout
à l'Electricité

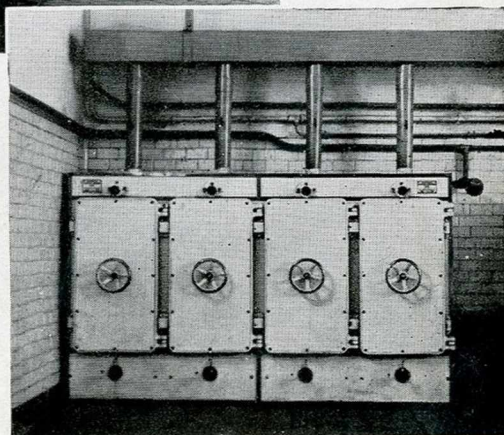
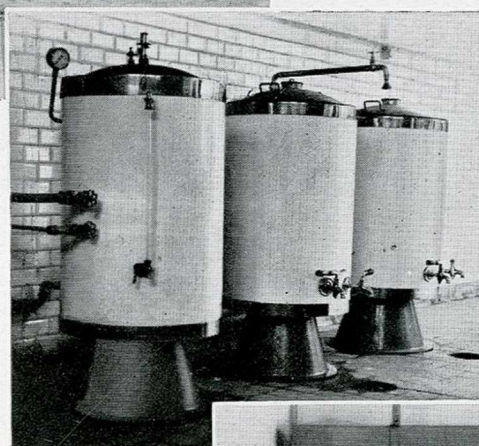


Hôpital Sainte - Anne
TOULON

INSTALLATION DE CUISINE A VAPEUR

comprenant :

- Les Marmites à vapeur à basse pression
- Les Marmites de régime
- Les Percolateurs
- Les Fours à légumes à vapeur
- La Table chaude
- Les Appareils de plonge
- Les Stérilisateurs de vaisselle
- Les Tables d'office





Société Anonyme au Capital de 1.250.000 Frs

SIÈGE SOCIAL: 16, RUE ST MICHEL

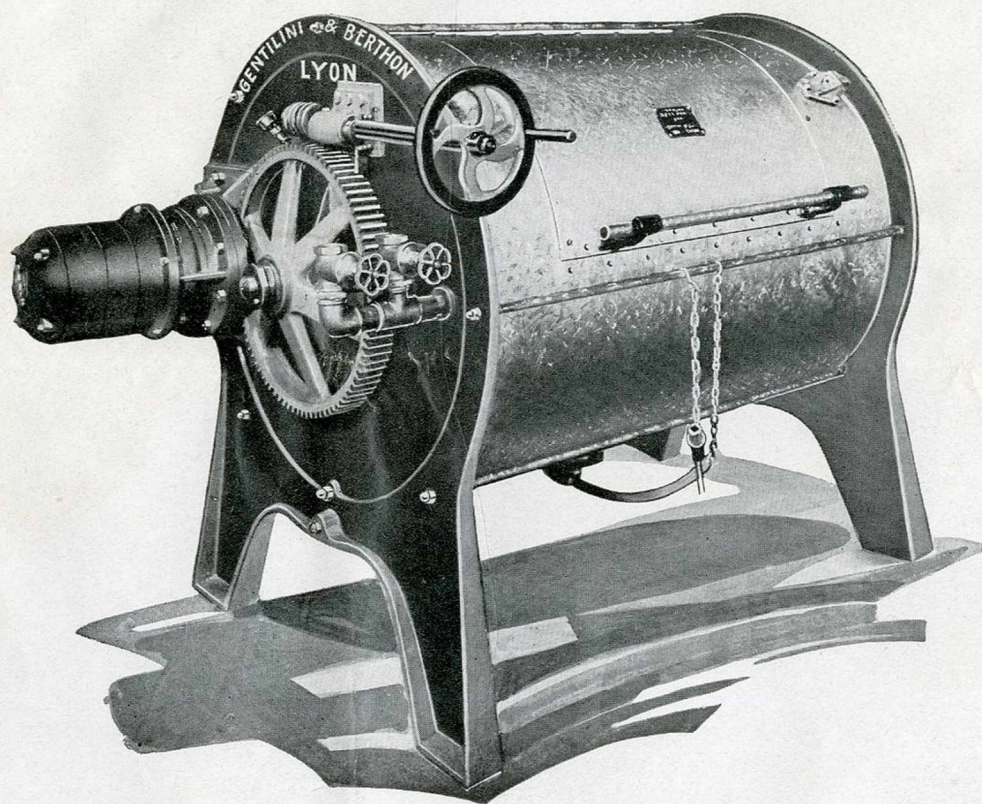
TÉL. PARMENTIER 05-51

LYON

R.C. LYON B. 55

Machine à laver "La Lyonnaise"

à Commande directe



Type	Tonneau Laveur		Capacité en Linge Sec	Encombrement		Puissance du Moteur
	Diamètre	Longueur		Longueur	Largeur	
C. D. 1	700	700	20 Kgs	1.500	950	
» 2	700	900	25 »	1.700	950	
» 3	700	1.100	35 »	1.900	950	
» 4	800	800	30 »	1.600	1.050	
» 5	800	1.000	40 »	1.800	1.050	
» 6	800	1.200	50 »	2.000	1.050	
» 7	800	1.400	65 »	2.200	1.050	
» 8	900	1.300	80 »	2.300	1.150	
» 9	900	1.600	100 »	2.600	1.150	

ÉTABLISSEMENTS

GENTILINI & BERTHON



Société Anonyme au Capital de 1.250.000 francs

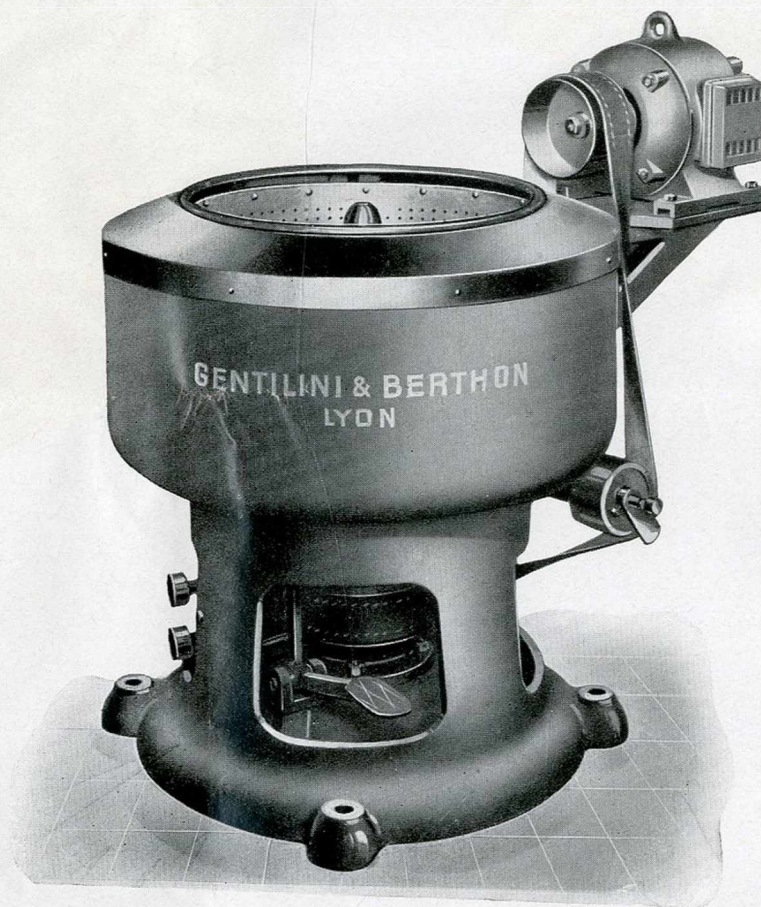
SIÈGE SOCIAL: 16, RUE ST-MICHEL

TÉL. PARMENTIER 05-51

LYON

R.C. LYON B. 55

Essoreuse à Commande directe



Elles se construisent, soit du type toupie, soit avec arbre rigide entièrement monté sur roulements à billes. — Le panier est en cuivre rouge et étamé.

Diamètre	500	600	700	800	1000
Capacité en linge sec	15 Kgs	25 Kgs	30 Kgs	40 Kgs	60 Kgs
Puissance du moteur	2 CV	2 CV 5	2 CV 5	3 CV	4 CV

ÉTABLISSEMENTS GENTILINI & BERTHON RÉUNIS A LYON

ÉTUVES A DÉSINFECTION PAR L'ACTION DIRECTE DE LA VAPEUR SOUS PRESSION

pour Hôpitaux, Asiles, Stations Sanitaires, Lazarets, Sanatoria, Préventoria

(Modèle à double enveloppe, agréé par le Ministère de l'Intérieur). Répondant au Décret du 7 Mars 1903, Art. 3

MODÈLES SPÉCIAUX

pour

Chauffage au Gaz

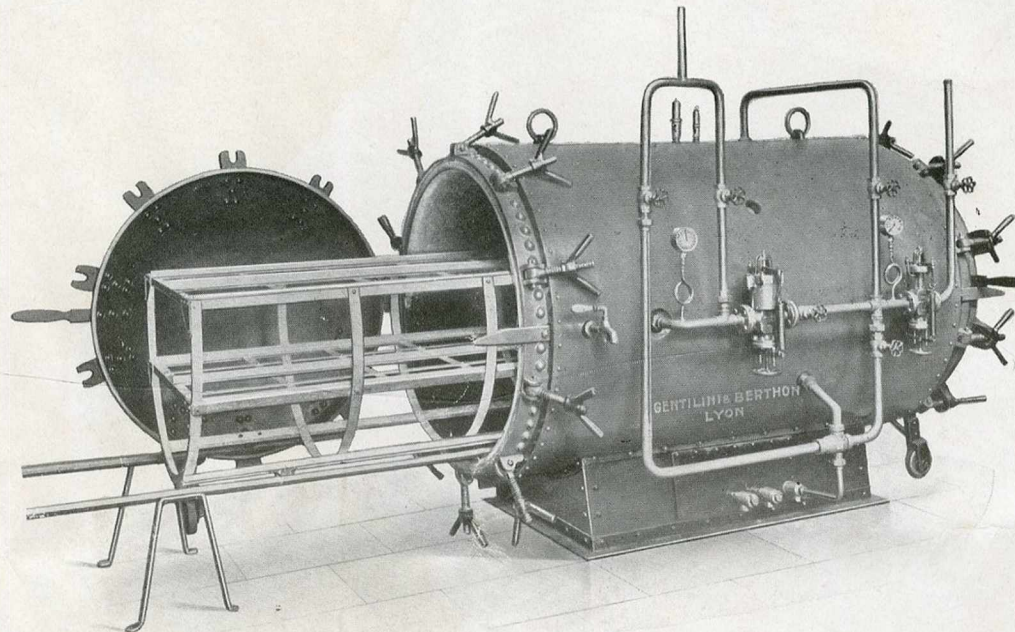
Electricité

Pétrole

Chaudières à Vapeur

toutes puissances

Sur demande



Etuves à Désinfection
Mixte, Vapeur et Formol

Etuves à Désinfection
à simple enveloppe
à une ou deux portes

Etuves Spéciales
pour
Matériels Divers

Instruments de Chirurgie
Livres, etc.

Nos étuves à double enveloppe, à 2 portes, sont construites en six grandeurs, suivant tableau ci-contre.

Elles sont alimentées par vapeur à 3 kilos pour le chauffage et vapeur fluente à 750 grammes pour la désinfection.

Toutes nos étuves peuvent être achevalées sur cloisons d'isolement et sont livrées avec détendeur de précision et robinetterie de manœuvre et de sécurité.

N ^{os}	Diamètre int.	Long cylind.	PRIX chaudière non compr.
00	900	1 ^m 500	
0	900	1 ^m 750	
1	900	2.000	
2	1.100	2.000	
3	1.200	2 ^m 200	
4	1.300	2 ^m 250	

DESCRIPTION

Double enveloppe tôle acier rivée.
Fonds bombés emboutis, fermeture par boulons articulés.
Socle d'assise tôle d'acier.
Chariot forme berceau, à claies mobiles étagées.
Détendeur basse pression de grande précision.
Manomètres et Soupapes de sûreté.
Purgeurs automatiques des eaux condensées.
Vannes de manœuvre et d'isolement.
Aspirateur pour séchage rapide.
Enveloppe calorifuge tôle lustrée.

Anc^{es} Maisons PIERRON-BOUTIER FONDÉE EN 1830, ZANIROLI FONDÉE EN 1845

CUISINE, CHAUFFAGE, BUANDERIE, HYDROTHÉRAPIE

MÉDAILLES AUX EXPOSITIONS UNIVERSELLES DE PARIS 1867.1878.1889.1900

EXPOSITION INTERNATIONALE DE LYON 1914, HORS CONCOURS PRÉSIDENT DU JURY

ETABLISSEMENTS GENTILINI ET BERTHON RÉUNIS

SOCIÉTÉ ANONYME AU CAPITAL DE 1.250.000 FRANCS

SIÈGE SOCIAL : RUE ST MICHEL, 14, 16, 17, 18

Téléphone: VAUDREY 12.47

R.C. LYON B. N° 55

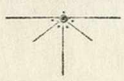
Télégr: PIERRON-BERTHON LYON
CHÈQUES POSTAUX: LYON N° 8.724

BUREAUX & USINE
Rue St Michel

ATELIER DE RÉPARATIONS

Dépôt de "LA SALAMANDRE"
LE POËLE REGULATOR
CUISINIÈRES

4, PLACE DU GOUVERNEMENT
TÉLÉPHONE: FRANKLIN 34.58



CONDITIONS GÉNÉRALES

Toutes nos expéditions voyagent aux risques et périls du destinataire, même lorsqu'elles sont faites franco.

Nous n'acceptons aucune pénalité pour retard d'envoi, d'exécution et d'installation que lorsqu'elle est explicitement précisée par marché et acceptée par nous avec réciprocité de prime en cas d'avance.

Notre garantie pour nos travaux, constructions, installations, ne peut entraîner pour nous que l'obligation du remplacement pur et simple des pièces reconnues défectueuses dans le délai de trois mois après livraison, et sans donner lieu à aucune indemnité de quelque nature que ce soit.

Dans l'exécution de nos travaux, constructions, installations, nous déclinons toutes responsabilités pour cas de grève partielle ou totale, défection des ouvriers, rebuts de fonderie, retards de livraison de nos sous-traitants, etc., etc., ou autre cas de force majeure suspendant les délais de livraison de nos travaux.

Quelles que soient les conditions des marchés, le lieu où ils ont été passés ou signés et le mode de paiement adopté, toutes nos fournitures, tous nos travaux sauf stipulation contraire écrite, sont payables à LYON et nos traites ou acceptations de règlement ne font pas dérogation à ce lieu de paiement.

Tous les différends pouvant résulter sur nos livraisons, nos installations ou constructions, qu'il y ait marché écrit ou non, seront réglés par le Tribunal de Commerce de Lyon seul, compétent.

EXPÉDITIONS

P V en gare Lyon-Guillotière
G V en gare Lyon-Perrache



Lyon, le 18 Mars 1937

Monsieur THIBAUT

Architecte

NEMOURS

(Seine et Marne)

Monsieur,

Nous avons appris, avec plaisir, que vous aviez été intéressé par le matériel exposé par nous à la Section de l'Econome, au Salon des ARTS MENAGERS.

Nous vous remettons, ci-joint, une documentation sur nos principales fabrications de cuisine, de buanderie et de désinfection et nous vous serions particulièrement obligés de vouloir bien nous consulter lors de vos prochains besoins.

Dans cette attente et avec nos remerciements anticipés, nous vous prions de vouloir bien agréer, Monsieur, nos salutations distinguées.

LE DIRECTEUR GÉNÉRAL
M. A. ZANIROLI
A. Zanirolis